

2022

星槎道都大学美術学部デザイン  
教室所属教員有志作品集

林 春生  
西田陽二  
梅田 力  
北嶋洋一  
三上いずみ



「滝と女神」 Waterfall and goddess 150号 M / ガッシュ / 板に紙貼り / 2021年 / 第50回札幌文化団体協議会

林 春生 HAYASHI Haruo

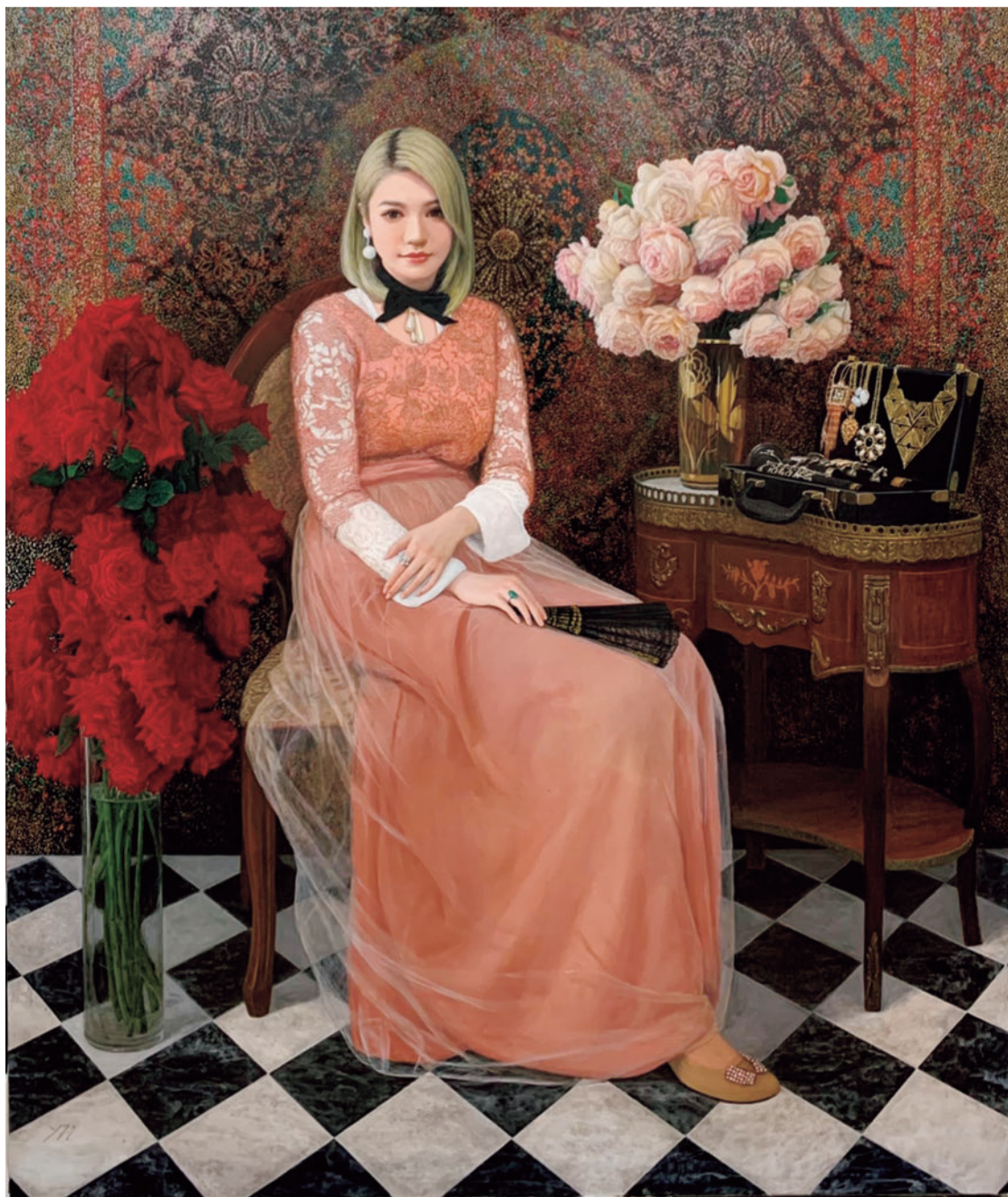




「ミズ、フォックス」 Ms. Fox F130号 油彩×キャンバス 2021年作 第107回光風会展

西田陽二 NISHIDA Youji





「ローズ アンド フォックス」 Rose and Fox F130号 油彩×キャンバス 2021年作 第8回日展

西田陽二 NISHIDA Youji





「交差」 インスタレーション, ミクストメディア, スタジオ Y, 当別町, 2021

「Intersection」 Installation, Mixed Media, Studio Y, Tobetsu, 2021

梅田 力 UMEDA Isao







「出逢う」 インスタレーション, ミクストメディア (第8回春待つ北の雛飾り, ふれあい倉庫, 当別町 2021)  
「Encounter」 Installation, Mixed Media, 8<sup>th</sup> Harumatsu kitano hinakazari Festival, Fureai soko, Tobetsu, 2021

梅田 力・梅田真紀 UMEDA Isao・UMEDA Maki





「無題」（個展「相依性」より，らいらっくギャラリー，札幌，2021）道銀文化財団助成事業  
「Untitled」（Excerpt from Solo Show *Soesho (Inter-dependence)* Lilac gallery, Sapporo, 2021)  
Dogin cultural foundation grant

梅田 力 UMEDA Isao





「Passeggiare」 フリーペーパーのためのイラストレーション

画材：アクリルガッシュ+Clip Studio Paint サイズ：8110 p×11465 p

北嶋洋一 KITAJIMA Youichi





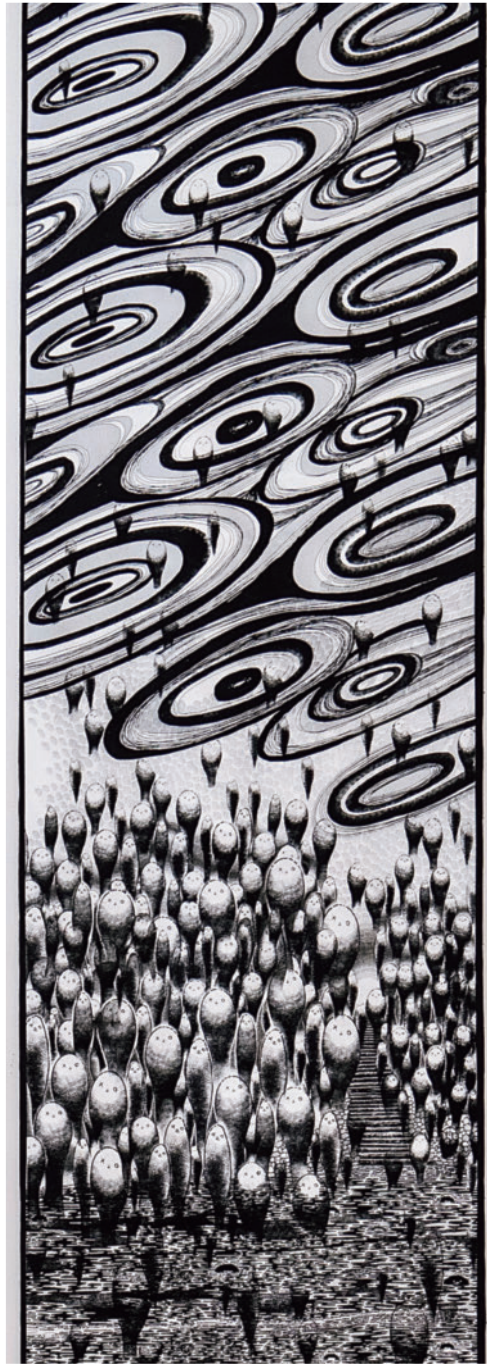
「Passeggiare」 フリーペーパーのためのイラストレーション

画材：アクリルガッシュ+Clip Studio Paint サイズ：11465 p×8110 p

北嶋洋一 KITAJIMA Youichi







「その空白を埋めよ」 Fill the void. スクリーンプリント・手描き 横 900 mm×縦 4000 mm (画像は部分)

三上いずみ MIKAMI Izumi

